

A hand holding a compass against a sunset background over a lake. The sun is low on the horizon, creating a lens flare effect through the compass's lens. The background shows a calm body of water reflecting the sky, with dark hills in the distance.

sansia

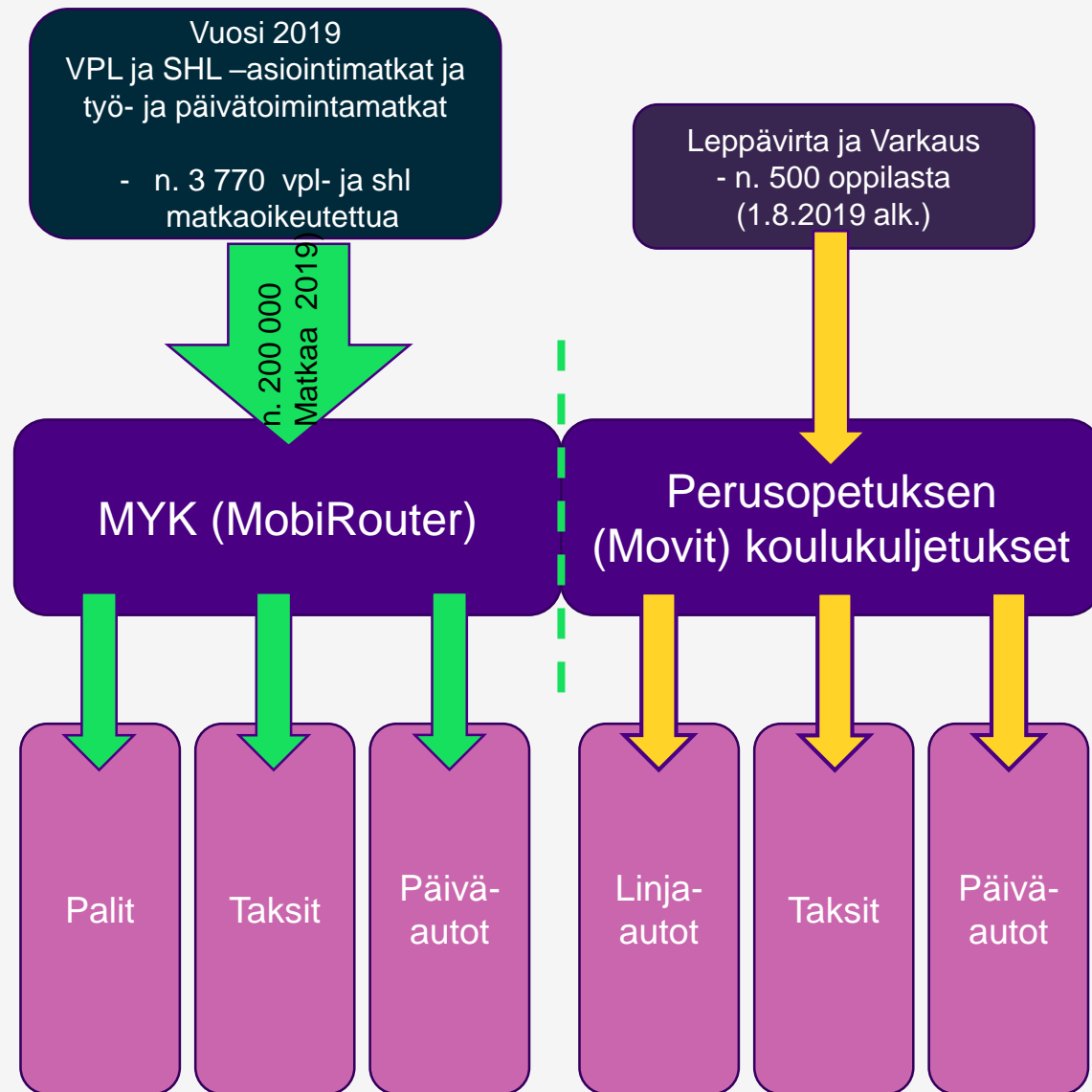
KESTO-webinaari kuntien kuljetusten yhdistäminen 16.9.2020

SANSIAN HENKILÖLIIKENNEPALVELUT

- Pohjois-Savon matkojenyhdistelykeskus (MYK) perustettiin vuonna 1998 organisoimaan Kuopion, Siilinjärven ja Nilsiä vammaispalvelulain ja sosiaalihuoltolain mukaisia kuljetuksia sekä palveluliikennekuljetuksia (PALI)
- 1.5.2018 Pohjois-Savon matkojenyhdistelykeskus siirtyi liiketoimintakaupalla Kuopion kaupungilta osaksi IS-Hankintaa (Nyk. Sansia Oy)
- Tämänhetkinen toiminta-alue vpl- ja shl- kuljetuksissa Pohjois-Savossa:
 - Kuopio, Siilinjärvi, Leppävirta, Varkaus, Pielavesi ja Tuusniemi, Kaavi, Keitele ja Suonenjoki, Tervo ja Vesanto

SANSIAN HENKILÖLIIKENNEPALVELUT

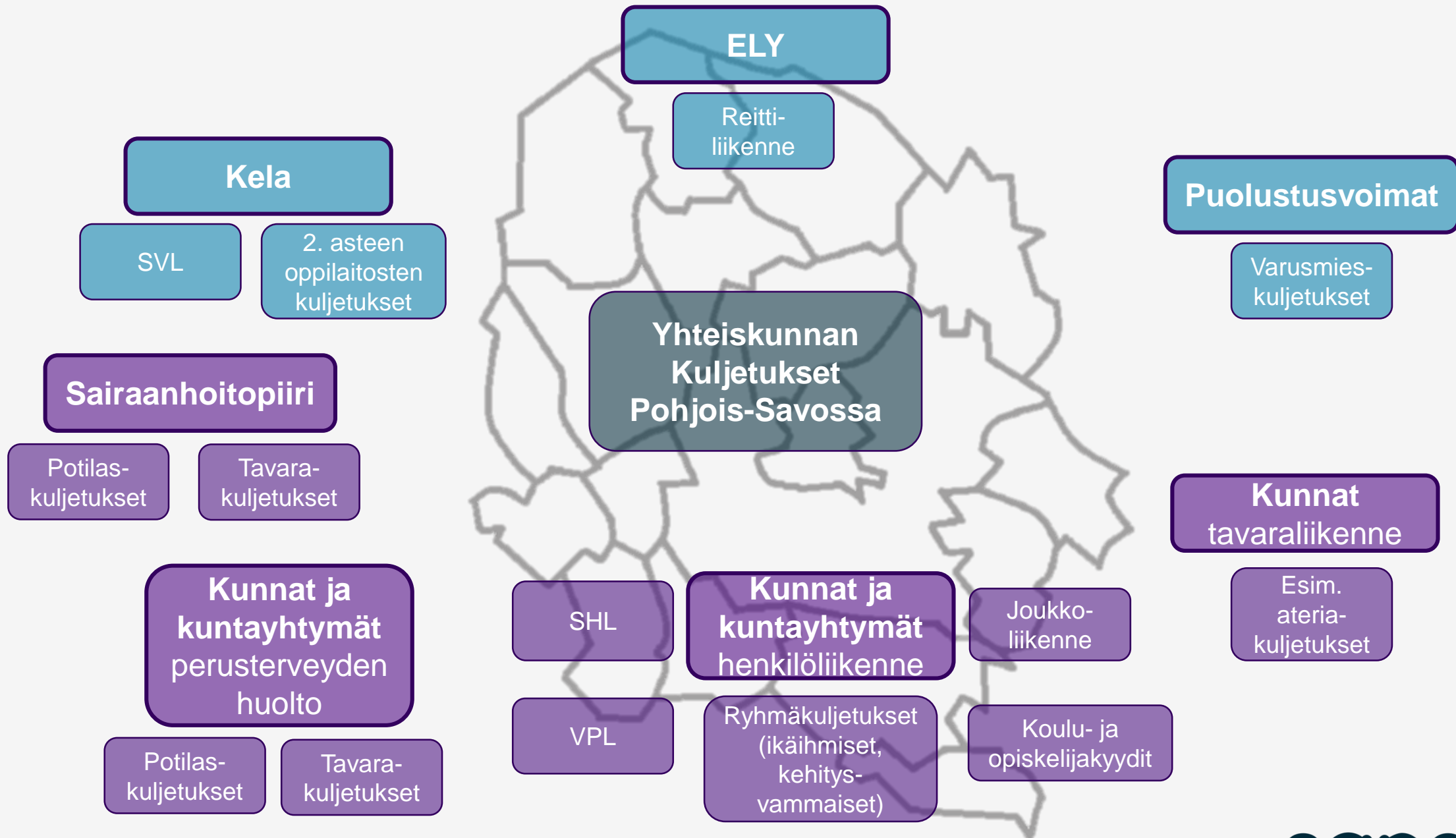
- Palvelutuotanto Etelä-Savossa vpl- ja shl- kuljetusten sekä ikäihmisten ja kehitysvammaisten päivätoiminnan osalta alkoi 1.1.2020
 - Essoten (Mikkeli, Hirvensalmi, Pertunmaa, Mäntyharju, Puumala ja Kangasniemi) ja Pieksämäen alueella
- 1.8.2019 alkaen koulukuljetukset Varkauden ja Leppävirran alueella
 - Perusopetuksen koulukuljetukset (0-9 lk), jotka tehdään takseilla tai tilausliikenteessä
 - Leppävirralla myös lukiolaisten koulukuljetukset



- Välitetyt matkat
 - 2018: 188 919
 - 2019: n. 200 000
- Ohjauksessa v. 2019
 - Pali-autoja 12
 - Takseja ja invatakseja 100
 - Asiointiliikenne 6 autoa

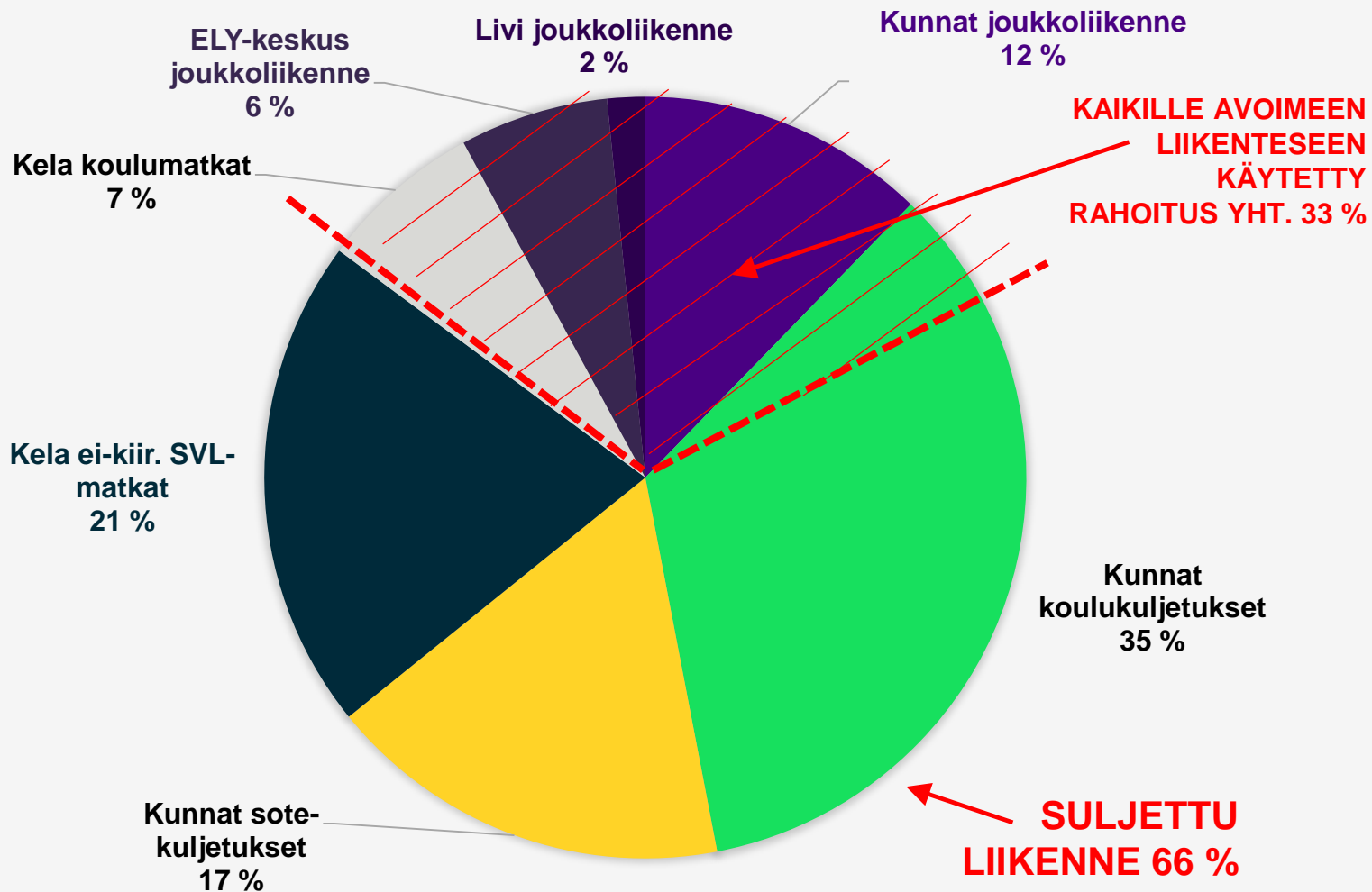
Henkilökuljetusten konteksti; SOTE-kuljetukset, koulukuljetukset, kela-kydyt ja joukkoliikenne

- Järjestäminen pirstaloitunut ja eri lainsäädännöt ohjaavat eri kuljetusmuotoja
 - Kela-kydyt järjestetään valtakunnallisella järjestämistavalla
 - Ely-keskus järjestää kuntakeskusten välistä joukkoliikennettä
 - Kunnat järjestää Sote-kyytejä, koulukyytejä ja joukkoliikennettä
- Jokaisella oma tehtävä ja tavoite
- Eri kuljetusmuotojen yhdistäminen hankalaa



ITÄ-SUOMEN JULKISEN HENKILÖLIIKENTEEEN RAHOITUS, YHT. N. 100 M€

Nykyisin suljettuihin kuljetuksiin käytetään 2/3 rahoituksesta



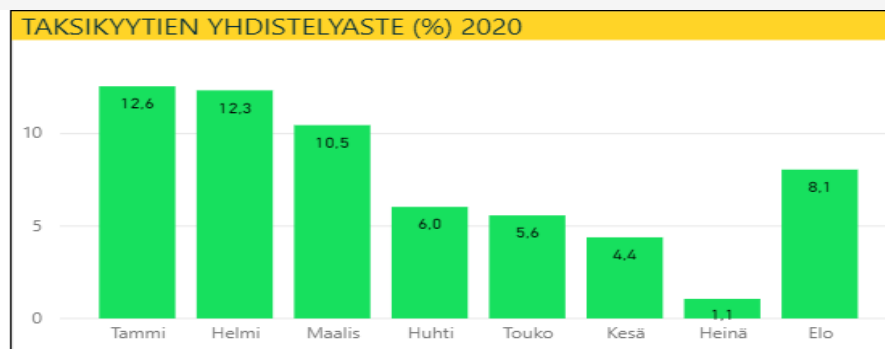
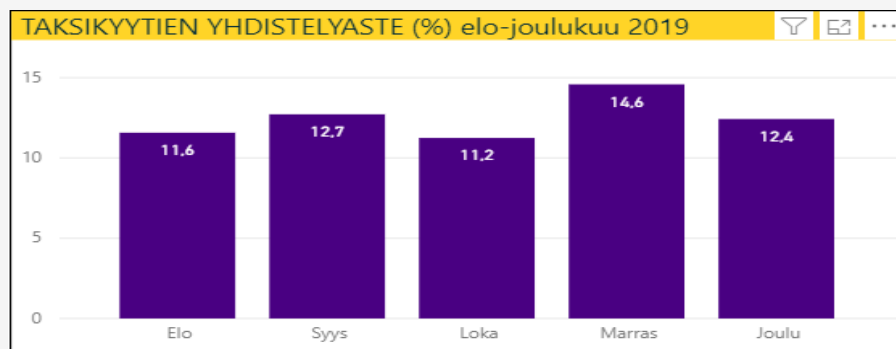
KULJETUSTEN YHDISTÄMINEN SOTE-Kyydit (MYK)

- Kyydit yhdistellään aina kun mahdollista ellei asiakkaalla ole yhdistelykieltoa
 - Myös kuntarajat ylittävää yhdistelyä tehdään mahdollisuuksien mukaan
 - Vaikuttavia tekijöitä asiakasprofiilit, ajettavat reitit, tietojärjestelmät, lainsäädäntö
- Tällä hetkellä yhdistelyä tehdään Vammaispalvelulain ja sosiaalihuoltolain mukaisissa kuljetuksissa sekä erilaisissa ryhmäkyydeissä kuten vanhusten päivätoimintaryhmissä ja kehitysvammaisten ryhmäkuljetuksissa
- Kuljetusten yhdistämistä tehdään tietojärjestelmän sallimissa rajoissa automaationa sekä tarvittaessa manuaalisesti välittäjien toimesta

KULJETUSTEN YHDISTÄMINEN KOULUKYYDIT

- Maaseutuliikenteen (joukkoliikenne) reitti ja linjasuunnittelu toteutettu kouluajojen mukaisesti siten, että reittien varrelta samalla kyydillä oppilaskuljetusten yhteydessä myös itsemaksavilla asiakkailla on mahdollisuus hyödyntää reittiä esim. työmatkailuun.
- Taksikuljetusten osalta yhdistelyä on vaikea toteuttaa, sillä ajot suuntautuvat suoraan kouluille eikä esim. kirkonkylälle.
- Myös PALI-autojen osalta reittisuunnittelu on oppilaskuljetuksia tukevaa

Taksikyytien yhdistelyvaste (2019/2020)

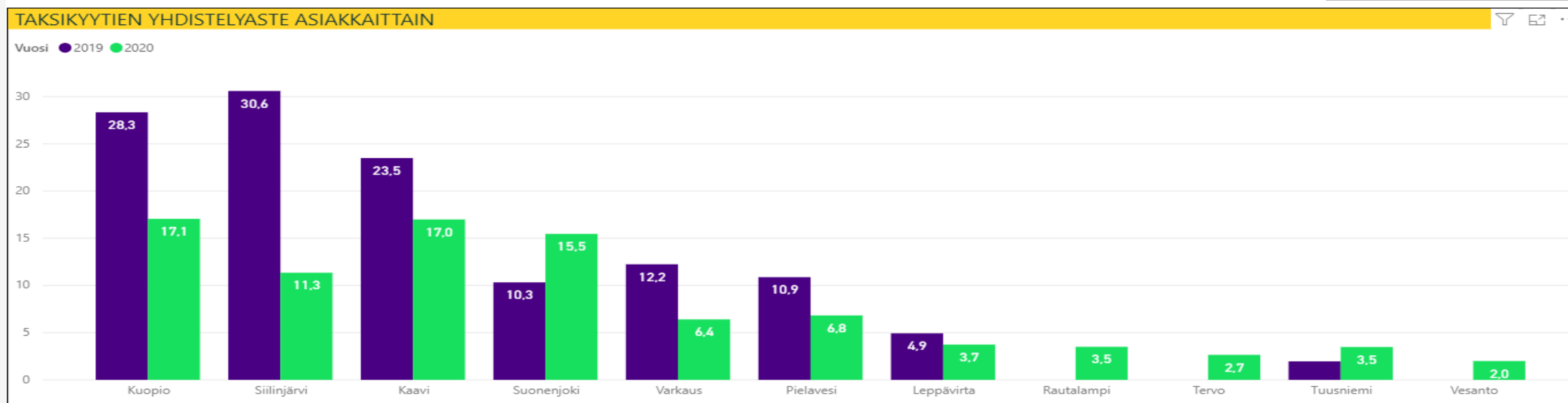


TAKSIKYYTIEN
YHDISTELYASTE 2019 (%)
(ka)

12,5

TAKSIKYYTIEN
YHDISTELYASTE 2020 (%)
(ka)

8,5



ERI KULJETUSMUOTOJEN YHDISTÄMINEN NYKYTILANNE

- SOTE- ja koulukuljetusten tehostaminen on erittäin tärkeää, jotta palvelutaso voidaan turvata. Kustannusten jatkuva kasvu tulee pystyä taittamaan ja samanaikaisesti tavoitteena on avata kuljetuksia entistä enemmän hyödyntämällä ”tyhjät paikat”.
- Maaseudulla haja-asutusalueet erittäin haastavassa asemassa
 - Liikennöitsijöiden keskuudessa eläloitymistä → uusia yrittäjiä tulee tilalle vähän
 - Tällä hetkellä ajoneuvojen täyttöasteet verrattain pieniä → Tulee pystyä hyödyntämään ajoneuvojen kapasiteetit paremmin

ERI KULJETUSMUOTOJEN YHDISTÄMINEN TULEVAISUUDESSA

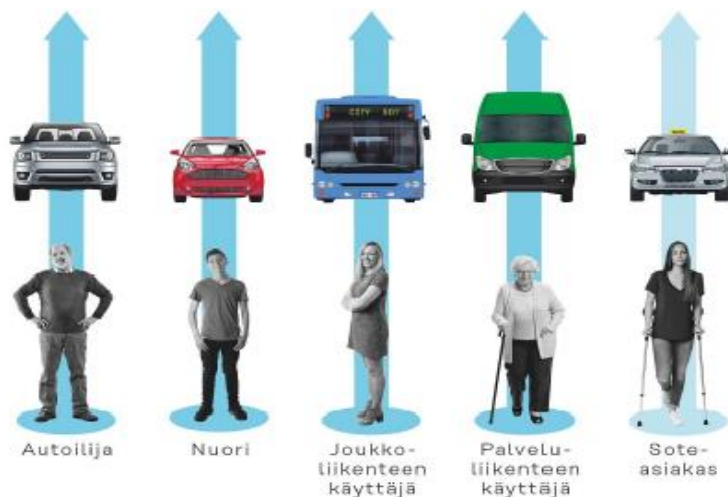
- Toimintamallit on toteutettava siten, että ne ovat taloudellisesti kannustavia niin kyytien tarvitsijoiden, liikennöitsijöiden, julkisten kuljetusten maksajien kuin kuljetusten käytännön organisoijan näkökulmasta
- Kehittäminen vaatii myös taustalla ja suoraan erilaisiin kuljetuksiin vaikuttavan lainsäädännön tarkastelua (esim. liikennepalvelulaki, VPL/SHL) ja tätä kautta julkisesti hankittujen sekä tuettujen kuljetuspalveluiden avaamista
- Digitalisaatio keskiössä: Yksi yhteinen alusta, jonka kautta erilaisia kuljetuksia voidaan tilata/välittää

ALPIO-HANKE

- Mistä kyse?
 - Alueellisen liikkumisen palveluiden integroitu operointi (ALPIO)
 - Toteutus: 05/2018 – 11/2019
- Alueellisia kokeiluja: Etelä-Savo, Itä-Uusimaa, Pirkanmaa
 - mm. kutsuohjautuva liikenne, VPL & SHL ja PALI –yhdistely
- Pohjalla yrityskonsortion luoma digitalinen alusta

Alpio-hanke

NYKYTILA



ALUEIDEN SAAVUTETTAVUUS
LIIKKUMISEN PALVELUTASO
HARVAAN ASUTUILLA SEUDUILLA
AJONEUVOJEN TÄYTTÖASTEET



LIIKKUMISEN KUSTANNUKSET
KASVIHUONE-
KAASUPÄÄSTÖT

TULEVAISUUS



Sitra, VTT ja
 itsemaksava asiakas
 hankekumppa
 nit 2019

● Yhteiskunnan tukema asiakas

sansia

Tietoa Alpio-hankkeesta

- Hankesivut:
- <https://www.sitra.fi/hankkeet/julkiset-ja-yksityiset-liikkumispalvelut-samalle-tarjottimelle/>
- <https://cris.vtt.fi/en/projects/alueellisen-liikkumisen-palveluiden-integroitu-operointi>

KULJETUSTEN YHDISTÄMISEN HYÖDYT KUNNILLE

- Taloudellinen
 - Ajoneuvojen täyttöasteen kasvaessa useat erilliset kuljetukset jäävät pois tuoden kustannussäästöjä
- Ympäristö
 - Vähemmän ajoja → vähemmän päästöjä
- Tavoitettavuus ja laatu
 - Tämä näkyy erityisesti harvaan asutuilla alueilla
 - Liikennöitsijän näkökulmasta toiminta saadaan kannattavaksi

KULJETUSTEN YHDISTÄMISEN HYÖDYT KUNNILLE

- Järjestää henkilöliikenteen palvelunsa vaivattomasti haluamallaan laajuudella (vpl- shl- kuljetukset, kehitysvammaisten työ- ja päivätoiminta kuljetukset, vanhusten päivätoimintakuljetukset, koulukuljetukset)
- Pääsee hyötymään synergiaeduista kuntien kuljetusten välillä
- liikennepalveluiden kehitystyö kuntien välillä

Kiitos 😊

Jani Ronkainen

Liikennepalvelupäällikkö

Sansia Oy

jani.ronkainen@sansia.fi

p. 044 718 2914

Puhtaiden ajoneuvojen direktiivi

KESTO-webinaariin: Puhtaiden ajoneuvojen direktiivi ja kuntien kuljetusten yhdistäminen 16.9.2020

Johanna Vilkuna



Puhtaiden ajoneuvojen (Clean Vehicles) direktiivi

- EU edistää puhtaiden ajoneuvojen markkinoita julkisten hankintojen kautta.
- Tarkoituksena on lisätä nolla- ja vähäpäästöisten ajoneuvojen osuutta tehtäessä julkisia ajo-neuvo- ja kuljetuspalveluhankintoja
- Tavoitteet ovat jäsenmaakohtaisia. Direktiivi on jäsenmaata velvoittava.
- Nykyinen direktiivi vuodelta 2009.
- Kansallinen lainsäädäntö saatettava voimaan viimeistään 1.8.2021.
- Koskee uusia hankintasopimuksia.

- Julkisen sektorin ajoneuvo- ja palveluhankinnat
 - Ajoneuvojen ostaminen, vuokraaminen, leasing, osamaksukauppa.
 - Liikennepalvelujen kuten joukkoliikenne- ja henkilökuljetuspalvelujen sekä jätekeräys- tai postipalvelujen hankinnat.
- Koskee **uusia hankintoja tai sopimuksia**, jotka ylittävät **EU-kynnysarvot**
 - Tavara- ja palveluhankintojen EU-kynnysarvot tällä hetkellä 214 000 € ja erityisalojen hankinnoissa 428 000 €
 - Valtion keskushallintoviranomaisille kynnysarvo 139 000 €

- **Direktiivi ei koske**
 - M3 alaluokan 2 ja 3 linja-autoja, joita käytetään tyypillisesti kauko- ja ELY-liikenteessä
 - kaksi- ja kolmipyöräisiä ajoneuvoja, eikä esim. maa- ja metsätaloudessa käytettäviä ajoneuvoja
- **Jäsenvaltio voi vapauttaa** eräät ajoneuvot vaatimuksista
 - esteettömät M1-ajoneuvot, hälytysajoneuvot, asevoimien käytössä olevat ajoneuvot sekä rakennustyömaiden ajoneuvot.

Soveltamisala

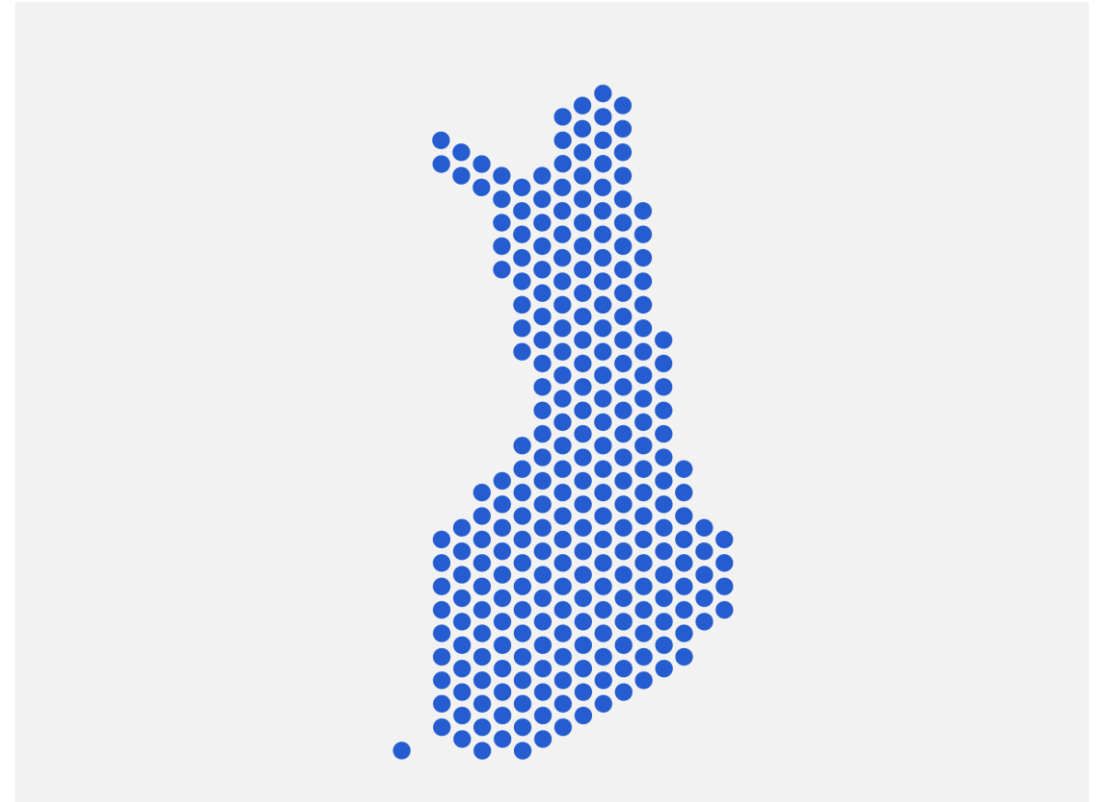
3/3

- Koskee ajoneuvohankintoja omaksi, vuokraamalla tai leasingilla (tavarahankinta)
- Koskee seuraavien CPV-koodien mukaisia palveluhankintoja:
 - 60112000-6 Joukkoliikennepalvelut maanteitse
 - 60130000-8 Matkustajien erikoiskuljetukset
 - 60140000-1 Tilausmatkustajaliikenteen palvelut
 - 90511000-2 Jätteiden keruupalvelut
 - 60160000-7 Tieliikenteen postikuljetukset
 - 60161000-4 Pakettien kuljetuspalvelut
 - 64121100-1 Postin jakelupalvelut
 - 64121200-2 Pakettien jakelupalvelut

Valtio	Kunnat	Erityisalat
139 000€	214 000€	428 000€

Direktiivin toteutuksen ajanjaksot

- Hankinta-ajanjaksot, joita direktiivi koskee ovat:
 - vuoden 2021 elokuusta vuoden 2025 loppuun
 - vuoden 2026 alusta vuoden 2030 loppuun
- **Jäsenmaan tulee saavuttaa** ajanjaksojen kuluessa direktiivissä määritetyt jäsenmaakohtaiset prosentuaaliset vähimmäismäärät puhtaille ajoneuvoille julkisissa hankinnoissa.



Henkilö- ja pakettiautoille asetetut vaatimukset

2021-2025



2026-2030

38,5%
ajoneuvoista
tulee olla
puhtaita

M1, M2
N1

Puhtaaksi henkilö- ja pakettiautoksi katsotaan ensimmäisen hankinta-ajanjakson aikana enintään **50 CO₂ g/km** päästöinen ajoneuvo

Toisen hankinta-ajanjakson aikana puhtaaksi henkilö- ja pakettiautoksi katsotaan **0 CO₂ g/km** päästöinen ajoneuvo

38,5%
ajoneuvoista
tulee olla
puhtaita

Raskaalle kalustolle asetetut vaatimukset (N2 ja N3)

2021-2025

9%
ajoneuvoista
tulee olla
puhtaita

N2, N3

Puhtaaksi ajoneuvoksi luokitellaan ajoneuvo, joka kulkee **100%** jakeluinfradirektiivin 2014/94/EU määritelmän mukaisella **vaihtoehtoisella polttoaineella** (biopolttoaine, sähkö, kaasu tai vety)

Biopolttoaineiden osalta vaatimuksena on, että tuotannossa ei ole käytetty ns. high-ILUC raaka-aineita

2026-2030

15%
ajoneuvoista
tulee olla
puhtaita



Linja-autoille asetetut vaatimukset

2021-2025



2026-2030

41%

ajoneuvoista
tulee olla
puhtaita

Täyssähköbusseja
20,5%

M3

Puhtaaksi ajoneuvoksi luokitellaan
ajoneuvo, joka kulkee **100%**
jakeluinfradirektiivin 2014/94/EU
määritelmän mukaisella
vaihtoehtoisella polttoaineella
(biopolttoaine, sähkö, kaasu tai vety)

Biopolttoaineiden osalta
vaatimuksena on, että tuotannossa ei
ole käytetty ns. high-ILUC raaka-
aineita

Soveltamisala **ei koske**
kaukoliikenteen linja-autoja

59%

ajoneuvoista
tulee olla
puhtaita

Täyssähköbusseja
29,5%

Kuntaliiton näkökohtia kansalliseen toteutusmalliin

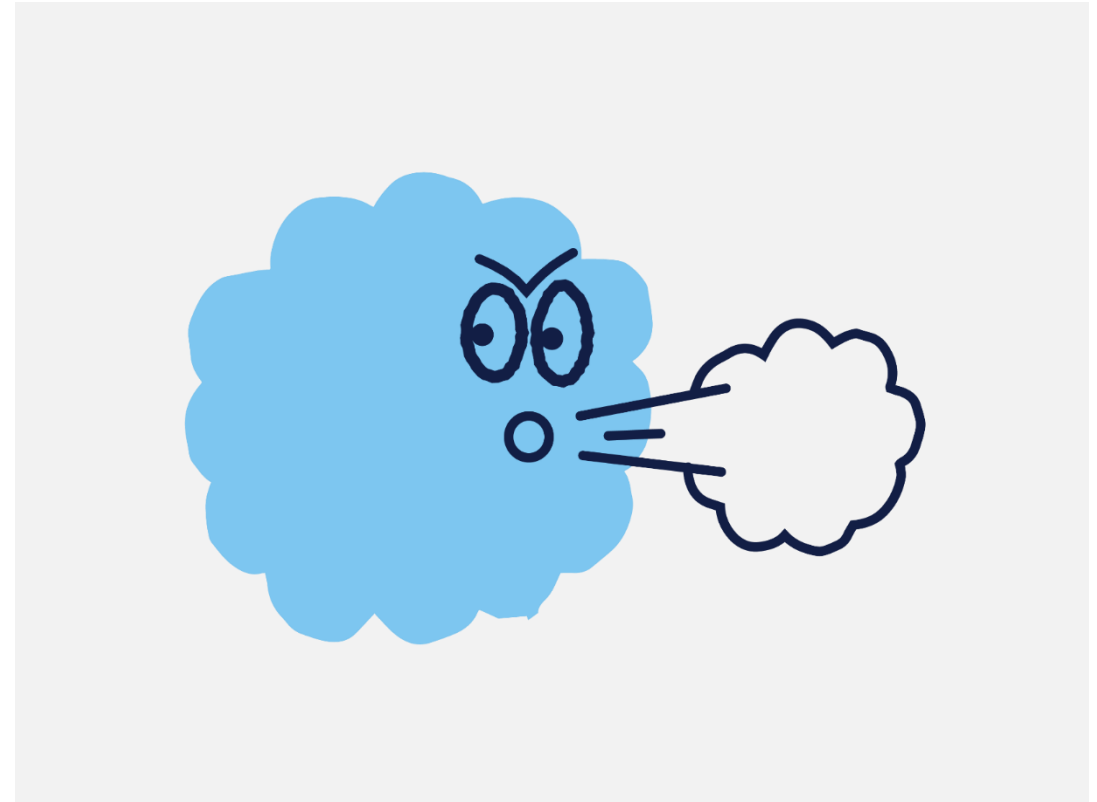




Kuntaliitto toivoo kansallista ratkaisua, joka edistää puhtaiden ajoneuvojen käyttöönottoa ja on myös käytännössä toteutettavissa kunnissa.

Koronakriisin vaikutukset kuntiin, yrityksiin ja markkinoihin

- Kuntatalous oli kriisissä jo ennen koronakriisiä ja nyt alamäki jyrkkenee.
- Kriisi vaikuttaa yritysten markkinoihin, elinkeinon edellytyksiin, lukumäärään ja kykyyn investoida.



Tulee pyrkiä malliin joka:

1/2

- 1. pitäytyy soveltamisalan osalta direktiivin tasolla ja hyödyntää sallitut poikkeukset**, mm. esteettömien M1-luokan ajoneuvojen ja pelastustoimen erikoisajoneuvojen osalta.
- 2. asettaa julkisille hankintayksiköille lähtökohtaisesti samantasoiset vaatimukset**. Jos halutaan korkeampia vaatimuksia, valtion tulee toimia itse esimerkkinä niiden toteutuksessa. Päävastuu korkeampien vaatimusten toteutuksesta ei voi olla joukolla isoja kaupunkeja.
- 3. määrittää selkeät menettelyt niihin tilanteisiin, joissa hankittavaan käyttötarkoitukseen ei saada markkinoilta puhdasta kalustoa**. Mitään hankintayksikköä ei tule asettaa sellaiseen asemaan, että sen tulisi hankkia puhdasta kalustoa hinnalla millä hyvänsä.

Tulee pyrkiä malliin joka:

2/2

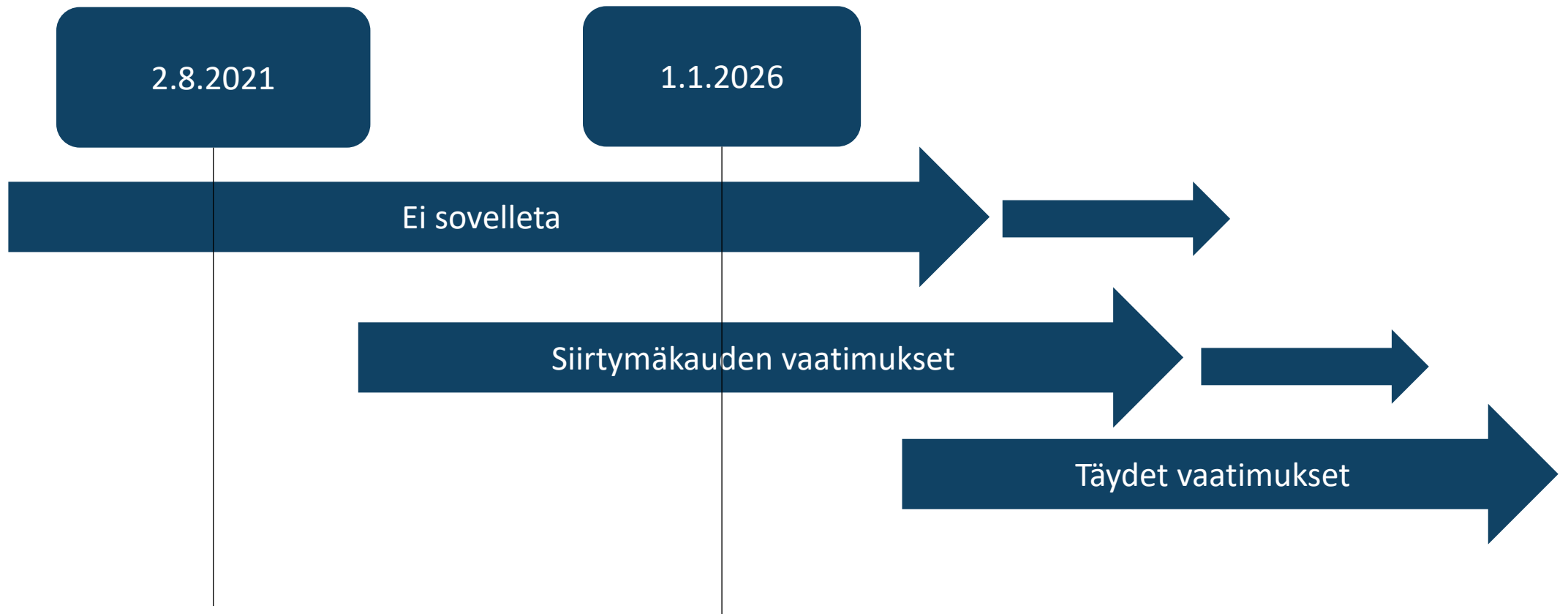
- 4. hyödyntää ja edistää markkinoita tehokkaasti, eikä eriytä niitä nostaen hankintahintoja.** Vahvasti eriytetty malli heikentäisi hankintayksiköiden mahdollisuuksia hankkia edullista puhdasta kalustoa ja kuljetuspalveluita. Se voisi muodostua myös esteeksi alueellisille tai valtakunnallisille yhteishankinnoille.
- 5. pitäytyy etenkin direktiivin ensivaiheen toimeenpanossa hankintayksiköiden sanktioinnista.** Lainsäädännön jalkauttamisessa on erittäin tärkeää tarjota hankintayksiköille riittävästi tukea ja neuvontaa lainsäädännön soveltamisessa ja kannusteita direktiivin tason ylittävään toteutukseen.
- 6. seuraa Suomen tavoitteita maatasolla.** Olennaista ei ole se, täyttääkö jokainen hankintayksikkö tavoitteet, sillä resurssit ja olosuhteet vaihtelevat alueittain ja kunnittain ja myös isojen kaupunkien välillä.

Vaikutukset kuntatalouteen, kompensatiot ja kannusteet

- Kansallisessa valmistelussa tulee arvioida realistisesti valmisteltavan lainsäädännön kustannukset kuntataloudelle ja sopia kompensatiosta kunnille.
- Suomen valitsema toteutusmalli vaikuttaa siihen, millaisia vaikutuksia mallilla on markkinoihin ja kilpailuun ja hankintoihin ja niiden hintakehitykseen.
- Valtion tulisi entistä aktiivisemmin edistää ja rahoittaa julkista lataus- ja muuta jakeluinfraa ja tukea puhtaiden ajoneuvojen hankintaa koko maassa.
- Hankintayksiköille tulisi tarjota kannusteita direktiivin tason ylittävään toteutukseen.

Valmistautuminen direktiivin vaatimukseen

Puhtaiden ajoneuvojen vaatimusten käyttöönotto – meneekö näin?



Mitä kannattaa tehdä joka tapauksessa

- **Ajoneuvohankinnat:** leasing, osto tai vuokraus
 - kannattaa arvioida, mitkä ajoneuvot soveltuvat parhaiten direktiivin mukaisiksi
- **Palveluhankinnat:** kuten VPL-, SHL- ja koulukyydit
 - Erilaisia toteutusvaihtoehtoja: huomioidaan pisteytyksessä, kilpailutetaan omana osa-alueenaan, velvoitetaan välityskeskus vastaamaan siitä, että riittävä osuus ajoneuvoista täyttää vaatimukset
 - Keskustele ja informoi potentiaalisia palvelutuottajia vaatimuksen aikataulusta ja sisällöstä.
- Arvioi aloitetaanko kilpailutus ennen vai jälkeen 2.8.2021.

Kiitos!

Liikenneasiantuntija

Johanna Vilkuna

etunimi.sukunimi@kuntaliitto.fi



www.kuntaliitto.fi



KUNTA LIITTO